

ЗВЕНЬЕВОЙ УПЛОТНИТЕЛЬ КОЛЬЦЕВЫХ ПРОСТРАНСТВ ТРУБНЫХ ВВОДОВ

ЗУКП



- Герметизация трубных вводов
- Заделка резервуаров
- Уплотнение обсадных труб

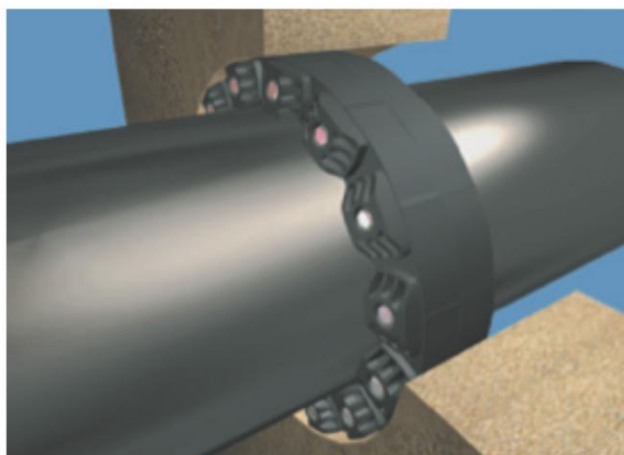
- Длительный срок эксплуатации
- Надежное положение в стене
- Простой и быстрый монтаж
- Монтаж после прокладки труб
- Поглощение ударных нагрузок
- Дополнительная шумоизоляция
- Герметичность до 5 бар.
- Катодная защита труб
- Различные варианты исполнения

Уплотнители ЗУКП применяются там, где требуется надежное уплотнение кольцевых пространств. Радиальное растяжение резиновых элементов обеспечивает прочное, герметичное и надежное уплотнение кольцевого пространства. Уплотнитель, выполненный по принципу звеньевой цепи, может быть использован в качестве проходки через отверстие в стене, запрессовки резервуара, уплотнения обсадной трубы, в прочих случаях, где необходимо обеспечить максимальную надежность герметизации трубного ввода.

После установки цепи элементов в трубный ввод, нужно только затянуть болты.

Прижимные пластины сдавливают резиновые элементы цепи.

Радиальное растяжение резиновых элементов обеспечивает прочное, герметичное и надежное уплотнение кольцевого пространства.



Архангельск (8182)63-90-72
Астана +7(7172)727-132
Астрахань (8512)99-46-04
Барнаул (3852)73-04-60
Белгород (4722)40-23-64
Брянск (4832)59-03-52
Владивосток (423)249-28-31
Волгоград (844)278-03-48
Вологда (8172)26-41-59
Воронеж (473)204-51-73
Екатеринбург (343)384-55-89
Иваново (4932)77-34-06
Ижевск (3412)26-03-58
Иркутск (395) 279-98-46
Киргизия (996)312-96-26-47

Казань (843)206-01-48
Калининград (4012)72-03-81
Калуга (4842)92-23-67
Кемерово (3842)65-04-62
Киров (8332)68-02-04
Краснодар (861)203-40-90
Красноярск (391)204-63-61
Курск (4712)77-13-04
Липецк (4742)52-20-81
Магнитогорск (3519)55-03-13
Москва (495)268-04-70
Мурманск (8152)59-64-93
Набережные Челны (8552)20-53-41
Нижний Новгород (831)429-08-12
Казахстан (772)734-952-31

Новокузнецк (3843)20-46-81
Новосибирск (383)227-86-73
Омск (3812)21-46-40
Орел (4862)44-53-42
Оренбург (3532)37-68-04
Пенза (8412)22-31-16
Пермь (342)205-81-47
Ростов-на-Дону (863)308-18-15
Рязань (4912)46-61-64
Самара (846)206-03-16
Санкт-Петербург (812)309-46-40
Саратов (845)249-38-78
Севастополь (8692)22-31-93
Симферополь (3652)67-13-56
Таджикистан (992)427-82-92-69

Смоленск (4812)29-41-54
Сочи (862)225-72-31
Ставрополь (8652)20-65-13
Сургут (3462)77-98-35
Тверь (4822)63-31-35
Томск (3822)98-41-53
Тула (4872)74-02-29
Тюмень (3452)66-21-18
Ульяновск (8422)24-23-59
Уфа (347)229-48-12
Хабаровск (4212)92-98-04
Челябинск (351)202-03-61
Череповец (8202)49-02-64
Ярославль (4852)69-52-93

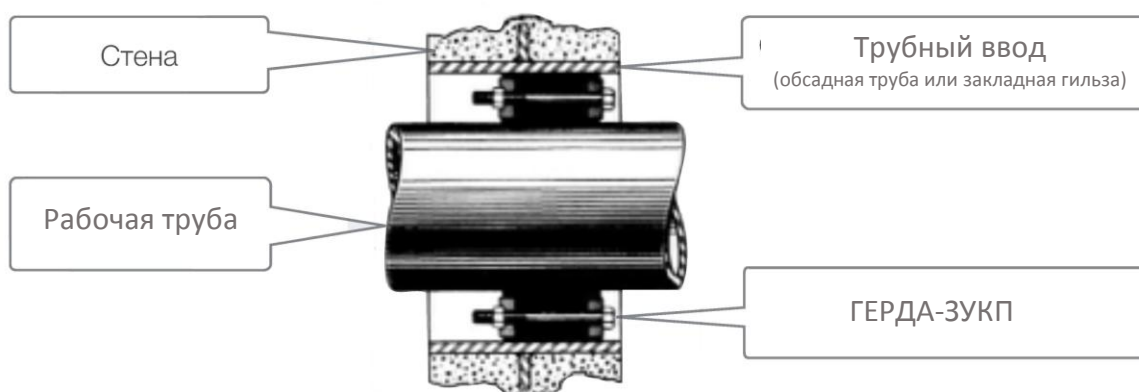
ЗВЕНЬЕВОЙ УПЛОТНИТЕЛЬ КОЛЬЦЕВЫХ ПРОСТРАНСТВ ТРУБНЫХ ВВОДОВ

ЗУКП

Свойства

Термостойкость	Стандартное исполнение и тип П для полимерных труб	от -40 С до +80 С
	Тип О - бензостойкий	от -40 С до +70 С
Герметичность	Стандартное исполнение	до 0,5 Мпа
	Тип П для полимерных труб	до 0,3 Мпа
Катодная защита	Для всех типов	Пробивная прочность от 500 В/мм

Разрез трубного ввода с установленным ГЕРДА-ЗУКП



Рекомендуемые моменты затяжки болтов

Максимальный момент затяжки		Типоразмер ЗУКП
Для стандартного исполнения и исполнения «О»	Для исполнения «П»	
2 Нм	2 Нм	от 200 до 275
8 Нм	6 Нм	от 300 до 360
27 Нм	20 Нм	от 400 до 475
65 Нм	50 Нм	от 500 до 575
110 Нм	65 Нм	для 615
65 Нм	50 Нм	от 625 до 700

ЗВЕНЬЕВОЙ УПЛОТНИТЕЛЬ КОЛЬЦЕВЫХ ПРОСТРАНСТВ ТРУБНЫХ ВВОДОВ

ЗУКП

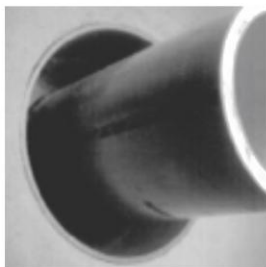
Таблица выбора типоразмера ЗУКП и количество звеньев

Ду трубного ввода (мм)	Наружный ϕ рабочей трубы (мм)		Состав ЗУКП		
	от	до	Кол-во звеньев	Тип звена	
50	10	18	4	25,6	
80	40	48	8	25,6	
	48	53	7	30,0	
100	32	45	5	41,4	
	48	57	6	38,4	
	55	64	6	41,0	
	62	68	6	41,0	
	68	75	9	30,0	
	125	42	61	5	55,1
58		74	7	41,4	
73		82	8	38,4	
80		89	8	41,0	
87		93	8	41,0	
150	95	100	12	30,0	
	53	67	5	68,6	
	58	76	5	67,6	
	66	82	6	55,1	
	82	99	9	41,4	
	105	114	7	57,5	
	112	118	10	41,0	
200	118	125	14	30,0	
	90	104	6	79,5	
	103	117	7	68,6	
	103	124	7	67,6	
	116	133	9	55,1	
	132	149	13	41,4	
250	155	164	10	57,5	
	134	154	8	79,5	
	140	160	6	99,0	
	153	163	9	68,6	
	158	177	7	93,1	
	166	186	12	55,1	
	178	192	7	67,6	
	190	203	9	79,8	
	206	212	12	57,5	
	300	157	173	7	99,8
184		204	10	79,5	
190		210	8	99,0	
208		226	12	67,6	
216		236	15	55,1	
234		244	20	41,4	
240		253	11	79,8	
255		264	15	57,5	
350	182	210	8	106,7	
	207	229	9	99,8	
	223	239	9	99,8	
	234	254	12	79,5	
	253	267	14	68,6	
	253	274	14	67,6	
	266	286	18	55,1	
	258	274	10	93,1	
	276	293	11	93,1	
	286	296	24	41,4	
	294	303	13	79,8	
	307	314	18	57,5	
	400	204	234	9	106,7
234		255	9	106,7	
264		279	10	99,8	
273		289	11	99,8	
284		304	14	79,5	
292		57,5	11	99,0	
303		317	16	68,6	
308		327	12	93,1	
326		341	12	93,1	
340		353	15	79,8	
450		230	260	7	115,5
		254	265	10	106,7
		266	286	7	155,5
		285	311	11	106,7
	307	329	12	99,8	
	327	339	12	99,8	
	335	354	16	79,5	
	345	356	13	99,0	
	355	367	19	68,6	
	358	377	14	93,1	
	376	393	14	93,1	
	375	386	24	55,1	
	390	403	17	79,8	
	500	280	57,5	8	115,5
304		334	12	106,7	
335		359	12	106,7	
357		379	14	99,8	
373		389	14	99,8	
385		93,1	18	79,5	
390		67,6	14	99,0	
408		427	15	93,1	
426		443	16	93,1	
440		453	19	79,8	
600		380	67,6	10	115,5
		404	434	15	106,7
		436	457	15	106,7
		457	479	17	99,8
	473	489	17	99,8	
	490	503	17	99,0	
	503	509	25	68,6	
	508	527	19	93,1	
	526	543	19	93,1	
	540	553	23	79,8	

ЗВЕНЬЕВОЙ УПЛОТНИТЕЛЬ КОЛЬЦЕВЫХ ПРОСТРАНСТВ ТРУБНЫХ ВВОДОВ

ЗУКП

Руководство по монтажу



1. Отцентрируйте трубу или кабель в отверстии стены. Убедитесь в том, что труба имеет с обеих сторон стены опору. Уплотнители кольцевых пространств ЗУКП не предназначены для опоры трубы.



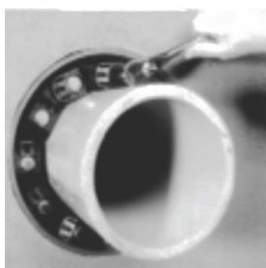
2. Соедините два конца цепи. Расслабьте заднюю пластину, работающую на сжатие, настолько, чтобы цепь ЗУКП можно было бы свободно перемещать в кольцевом пространстве.



3. Все головки болтов должны быть со стороны монтажника. Возможное провисание цепи нормально. Не удаляйте никаких звеньев. При использовании ЗУКП для труб малых диаметров, понадобится растянуть цепь при монтаже.



4. Продвиньте кольцо в зазор. Головки болтов должны быть так же доступны после монтажа.



5. Натягивайте болты, начиная с позиции «12 часов» и далее по часовой стрелке. Затягивать болты только вручную! Категорически запрещено использование электро, пневмоинструмента для монтажа ЗУКП!



6. Затяните каждый болт максимум на 4 оборота. Повторите процесс по часовой стрелке 2-3 раза, до тех пор, пока эластомер равномерно не выступит между всеми пластинами, работающими на сжатие.



7. Повторить затягивание болтов через 2 часа. В зависимости от условий применения (температура, размер зазора и т.д.) затянуть несколько раз. Особенно важно при использовании ЗУКП 500 до ЗУКП 700

ВНИМАНИЕ!!!

Перед монтажом убедитесь, что внутренняя поверхность отверстия, а так же внешняя поверхность трубы чистые!!!

ИСПОЛЬЗУЙТЕ ТОЛЬКО РУЧНОЙ ДИНАМОМЕТРИЧЕСКИЙ ИНСТРУМЕНТ!!!

ИСПОЛЬЗОВАНИЕ ЭЛЕКТРО И ПНЕВМОИНСТРУМЕНТА ЗАПРЕЩЕНО!!!